

Mikkelin kaupunki

Kasvatus- ja opetuslautakunta

Käyttösuunnitelma 2024

MIKKELI

Sisällysluettelo

1. Yleistä	1
2. Organisaatiokaavio	2
3. Kustannuspaikkarakenne	3
4. Laskujen asiataarkastajat ja hyväksyjät	8
5. Määrärahat	22

1. Yleistä

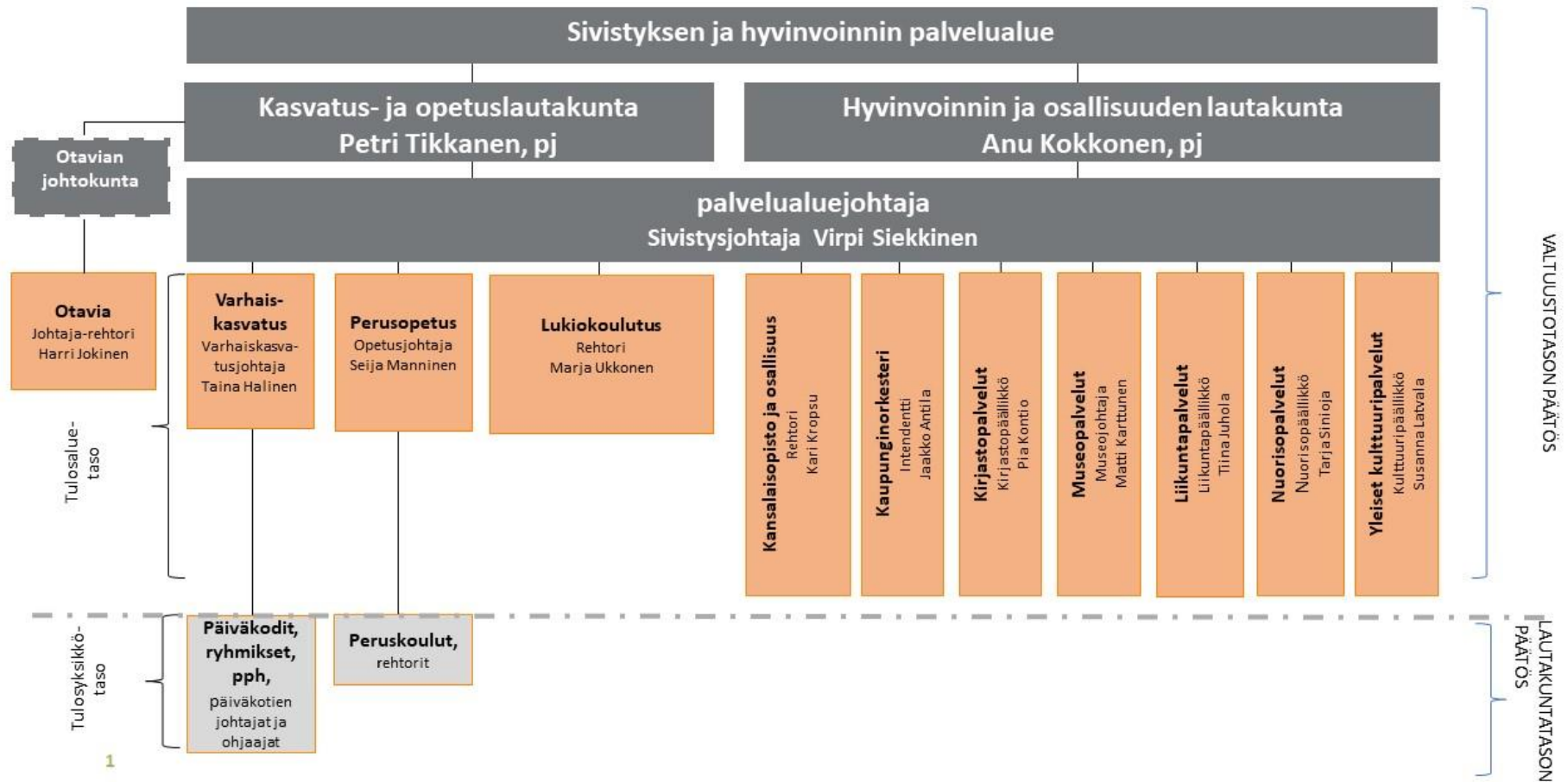
Mikkelin kaupungin hallintosäännön 73 § mukaisesti talousarvion täytäntöönpanoksi kaupunginhallitus, lautakunnat ja johtokunnat hyväksyvät talousarvioon perustuvan käyttösuunnitelmansa. Talousarviossa edellytetään käyttösuunnitelmien olevan toimielinten hyväksymiä sekä kaupungin yhteiselle verkkoasemalle tallennettuina tammikuun loppuun mennessä.

Käyttösuunnitelmassa esitetään talousarvion mukaisten käyttötalouden määrärahojen kohdentuminen eri tulosalueiden kesken tulot/menot -sitovuustasolla ja tarvittaessa tiliryhmätasolla. Käyttösuunnitelman euron tietojen tulee vastata valtuuston hyväksymää talousarviota. Käyttösuunnitelmassa esitetään lisäksi toimielimen organisaatio- sekä kustannuspaikkarakenne, vahvistetaan ostolaskujen asiatarastaja- ja hyväksyntäoikeudet, sekä mahdollisesti muita olennaisia toimielinikohtaisia asioita. Kaupungin strategia, sekä siitä johdetut tilikauden toiminnallisia tavoitteita kuvaavat ohjelmakortit esitetään toimielimittäin talousarviokirjassa.

Vastuu määrärahojen käytöstä ja valvonnasta on Mikkelin kaupungin tilivelvollisilla viranhaltijoilla, joita ovat kaupunginjohtaja, konserni- ja elinvoimapalveluissa tulosaluejohtajat ja tulosyksiköiden johtajat, sivistyksen ja hyvinvoinnin palvelualueella sekä asumisen ja toimintaympäristön palvelualueella palvelualuejohtajat, tulosaluejohtajat sekä tulosalueiden päälliköt. Liikelaitoksissa ja taseyksikössä tilivelvollisia ovat liikelaitoksen johtaja ja taseyksikön johtaja. Mikkelin kaupungin tilivelvolliset viranhaltijat esitetään talousarviokirjan kohdasta 2.3. Viranhaltijoiden ja toimihenkilöiden ratkaisovaltaa on tarkennettu toimielinikohtaisissa toimintasäännöissä.

2. Organisaatiokaavio

Sivistyksen ja hyvinvoinnin palvelualue 1.1.2024-



3. Kustannuspaikkarakenne

- 20 Kasvatus- ja opetuslautakunta
 - 200 Kasvatus ja opetus, hallinto
 - 200 Kasvatus ja opetus, hallinto
 - 2000 Kasvatus ja opetus, hallinto
 - 2000 Kasvatus ja opetus, hallinto
 - 2000 Kasvatus- ja opetuslautakunta
 - 2001 Kasvatus ja opetus, hallinto
 - 2003 Hyvinvointi ja osallisuus, koltk
 - 2009 Projektit/kasvatus- ja opetuslautakunta
- 210 Lukiokoulutus
 - 210 Lukiokoulutus
 - 2100 Lukiokoulutuksen hallinto
 - 2100 Lukiokoulutuksen hallinto
 - 2100 Lukiokoulutuksen hallinto
 - 2110 Lukiot
 - 2110 Lukiot
 - 2110 Yhteiset/lukiot
 - 2111 Mikkelin lukio
 - 2114 Lukioiden erityisopetus
 - 2119 Projektit/lukiot
- 220 Varhaiskasvatuspalvelut
 - 220 Varhaiskasv. johto- ja toim.palvelut
 - 2200 Varhaiskasv. johto- ja toim.palvelut
 - 2200 Varhaiskasv. johto- ja toim.palvelut
 - 2200 Varhaiskasvatuksen johto- ja tstopalv. ja yhteiset
 - 2209 Projektit/Varhaiskasvatus
 - 221 Päiväkodit
 - 2210 Päiväkodit
 - 2211 Päiväkodit
 - 2212 Kattilansillan päiväkoti
 - 2215 Tuukkalan päiväkoti
 - 2220 Norpanhovin päiväkoti
 - 2225 Lähemäen lastentalo
 - 2230 Tikanpellon päiväkoti
 - 2240 Launialan päiväkoti
 - 2245 Emolan päiväkoti
 - 2250 Kaarisillan päiväkoti
 - 2255 Peitsarin päiväkoti
 - 2260 Sannan päiväkoti
 - 2265 Otavan päiväkoti
 - 2270 Rantakylän päiväkoti
 - 2275 Valkosenmäen päiväkoti
 - 2280 Orikon helmen päiväkoti

- 2285 Silvastin päiväkoti
- 2290 Oravanpesän päiväkoti
- 2310 Kalevankankaan päiväkoti
- 2315 Naisvuoren päiväkoti
- 2318 Saksalan päiväkoti
- 2319 Kilikellon päiväkoti
- 2325 Muut päiväkodit/ostopalvelut
- 2350 Erityisvarhaiskasvatus
 - 2350 Erityisvarhaiskasvatus
 - 2350 Erityisvarhaiskasvatus
- 2360 Maahanmuuttajien päivähoito
 - 2360 Maahanmuuttajien päivähoito
 - 2360 Maahanmuuttajien päivähoito
- 2370 Yksityinen päiväkotihoido
 - 2370 Yksityinen päiväkotihoido
 - 2370 Yksityisen päiväkotihoidon palveluseteli
- 2400 Vuorohoito
 - 2400 Vuorohoito
 - 2401 Vrh Ristiinan päiväkoti
 - 2402 Vrh Nuppulan päiväkoti
 - 2404 Vrh Vilttihatun päiväkoti
- 241 Perhepäivähoito
 - 2410 Ryhmäperhepäivähoito
 - 2410 Ryhmäperhepäivähoito
 - 2411 Rppk Ompu
 - 2430 Perhepäivähoito hoitajan kodissa
 - 2430 Perhepäivähoito hoitajan kodissa
 - 2431 Pph Mikkelä
 - 2435 Pph Ristiina
 - 2438 Muu pph/ostopalvelut
- 246 Muu varhaiskasvatus
 - 2460 Avoimet varhaiskasvatuspalvelut
 - 2460 Avoimet varhaiskasvatuspalvelut
 - 2461 Avoin päiväkoti Jussin Tupa
 - 2462 Avoin päiväkoti Ristiina
 - 2463 Avoin päiväkoti Rantakylä
 - 2464 Muut avoimet päiväkodit
 - 2466 Avoin päiväkoti Kattilansilta
 - 2470 Lasten kotihoidon tuki
 - 2470 Lasten kotihoidon tuki
 - 2470 Lasten kotihoidon tuki
 - 2480 Lasten yksityisen hoidon tuki ja kuntalisä
 - 2480 Lasten yksityisen hoidon tuki ja kuntalisä
 - 2481 Yksityinen perhepäivähoito
- 250 Esiopetus
 - 2500 Esiopetus

- 2500 Esiopetus
 - 2501 Esiopetus Kattilansillan päiväkoti
 - 2502 Esiopetus Tuukkalan päiväkoti
 - 2503 Esiopetus Norpanhovin päiväkoti
 - 2504 Esiopetus Lähemäen lastentalo
 - 2505 Esiopetus Tikanpellon päiväkoti
 - 2506 Esiopetus Saksalan päiväkoti
 - 2507 Esiopetus Emolan päiväkoti
 - 2509 Esiopetus Peitsarin päiväkoti
 - 2510 Esiopetus Sairila
 - 2512 Esiopetus Otavan päiväkoti
 - 2513 Esiopetus Rantakylän päiväkoti
 - 2514 Esiopetus Valkosenmäen päiväkoti
 - 2515 Esiopetus Vilttihatun päiväkoti
 - 2516 Esiopetus Ristiinan päiväkoti
 - 2517 Esiopetus Nuppulan päiväkoti
 - 2518 Esiopetus Kalevankankaan päiväkoti
 - 2519 Esiopetus Naisvuoren päiväkoti
 - 2520 Esiopetus Kilikellon päiväkoti
 - 2540 Yhteiset/esiopetus
 - 2549 Projektit/esiopetus
- 2550 Esiopetus 11 v.
 - 2550 Esiopetus 11 v., Tikanpellon päiväkoti
- 2570 Yksityinen esiopetus
 - 2570 Yksityisen esiopetuksen maksusitoumukset
- 260 Perusopetuspalvelut
 - 260 Perusopetuspalvelut
 - 2600 Perusopetuksen hallinto
 - 2600 Perusopetuksen hallinto
 - 2600 Hallinto/perusopetus
 - 2601 Koulunkäyntiav./vammaisp.
 - 2602 Koulunkäyntiavustajat/Avi
 - 2603 Koulunkäyntiavustajat/sijoitetut
 - 2610 Perusopetus
 - 2610 Perusopetus
 - 2610 Yhteiset/peruskoulut
 - 2611 Anttolan yhtenäiskoulu
 - 2613 Launialan koulu
 - 2614 Lähemäen koulu
 - 2615 Moision koulu
 - 2616 Olkkolan koulu
 - 2617 Otavan koulu
 - 2619 Päämajakoulu
 - 2621 Rantakylän yhtenäiskoulu
 - 2622 Rouhialan koulu
 - 2623 Rämälän koulu

- 2624 Sairilan koulu
- 2625 Tuppuralan koulu
- 2626 Urpolan koulu
- 2628 Mikkelin lyseon koulu
- 2629 Urheilupuiston koulu
- 2630 Haukivuoren yhtenäiskoulu
- 2631 Mikael-koulu
- 2632 Kalevankankaan koulu
- 2633 Ristiinan yhtenäiskoulu
- 2635 Saimaanportin yhtenäiskoulu
- 2639 Projektit/peruskoulut
- 2750 Maahanmuuttajaopetus
 - 2750 Maahanmuuttajaopetus
 - 2750 Maahanmuuttajaopetus
 - 2751 Turvapaikanhakijat/valmistavaopetus
- 2800 Erityisopetuspalvelut
 - 2800 Sairaalaopetus
 - 2802 Sairaalaopetus
 - 2810 Erityisopetus 11 v.
 - 2810 Yhteiset erityisopetus 11 v
 - 2811 Anttolan yhtenäiskoulu, 11 v
 - 2813 Launialan koulu, 11 v
 - 2814 Lähemäen koulu, 11 v
 - 2815 Moision koulu, 11 v
 - 2816 Olkkolan koulu, 11 v
 - 2817 Otavan koulu, 11 v
 - 2819 Päämajakoulu, 11 v
 - 2821 Rantakylän yhtenäiskoulu, 11 v
 - 2822 Rouhialan koulu, 11 v
 - 2823 Rämälän koulu, 11 v
 - 2824 Sairilan koulu, 11 v
 - 2825 Tuppuralan koulu, 11 v
 - 2826 Urpolan koulu, 11 v
 - 2828 Mikkelin lyseon koulu, 11 v
 - 2829 Urheilupuiston koulu, 11 v
 - 2830 Mikael koulu, 11 v
 - 2831 Kalevankankaan koulu, 11 v
 - 2832 Ristiinan yhtenäiskoulu, 11 v
 - 2834 Haukivuoren yhtenäiskoulu, 11 v
 - 2835 Saimaanportin yhtenäiskoulu, 11 v
 - 2840 Vaikeimmin kehitysvammaisten opetus
 - 2840 Yhteiset/vaikeimmin keh.vamm.opetus
 - 2842 Kalevankankaan koulu, vaik. keh.vamm.opetus
 - 2843 Ristiinan yhtenäiskoulu, vaik. keh.vamm.opetus
- 290 Iltapäivätoiminta
 - 2900 Iltapäivätoiminta

2900 Iltapäivätoiminta

- 2900 Yhteiset/iltapäivätoiminta
- 2901 Anttolan yhtenäiskoulu, ip
- 2903 Launialan koulu, ip
- 2904 Lähemäen koulu, ip
- 2905 Moision koulu, ip
- 2906 Olkkolan koulu, ip
- 2907 Otavan koulu, ip
- 2909 Päämajakoulu, ip
- 2911 Rantakylän yhtenäiskoulu, ip
- 2912 Rouhialan koulu, ip
- 2913 Rämälän koulu, ip
- 2914 Sairilan koulu, ip
- 2915 Tuppuralan koulu, ip
- 2916 Urpolan koulu, ip
- 2918 Haukivuoren yhtenäiskoulu, ip
- 2919 Kalevankankaan koulu, ip
- 2920 Ristiinan yhtenäiskoulu, ip
- 2921 Saimaanportin yhtenäiskoulu, ip

4. Laskujen asiantarkastajat ja hyväksyjät

Tulosalue	Kustannuspaikka	Kustannuspaikan nimi	Hyväksyjä virkanimike (henkilön nimi)	1. varahyväksyjä/2. varahyväksyjä virkanimike (henkilön nimi)	Asiantarkastajat tehtävänimike (henkilön nimi)	Asiantarkastajan 1., 2. ja 3. varahenkilö tehtävänimike (henkilön nimi)
Kasvatus- ja opetuslautakunta, hallinto	2000	Kasvatus- ja opetuslautakunta	sivistysjohtaja (Siekkinen Virpi)	opetusjohtaja (Manninen Seija)	palvelukoordinaattori (Anni Löppönen)	palvelukoordinaattori (Turunen Päivi), toimistosih-teeri (Tuukkanen Arja 29.2.2024 asti)
Kasvatus- ja opetuslautakunta, hallinto	2001	Kasvatus ja opetus, hallinto	sivistysjohtaja (Siekkinen Virpi)	opetusjohtaja (Manninen Seija)	palvelukoordinaattori (Anni Löppönen)	palvelukoordinaattori (Turunen Päivi), toimistosih-teeri (Tuukkanen Arja 29.2.2024 asti)
Kasvatus- ja opetuslautakunta, hallinto	2003	Hyvinvointi ja osallisuus, koltk	sivistysjohtaja (Siekkinen Virpi)	opetusjohtaja (Manninen Seija)	hyvinvointikoordinaattori (Arja Väänänen)	palvelukoordinaattori (Turunen Päivi), toimistosih-teeri (Tuukkanen Arja 29.2.2024 asti)
Kasvatus- ja opetuslautakunta, hallinto	2009	Projektit/kasvatus- ja opetuslautakunta	Ks. Projektiliite			
Kasvatus- ja opetuslautakunta, hallinto	9000	Irtain omaisuus	sivistysjohtaja (Siekkinen Virpi)	opetusjohtaja (Manninen Seija)	palvelukoordinaattori (Anni Löppönen)	palvelukoordinaattori (Turunen Päivi), toimistosih-teeri (Tuukkanen Arja 29.2.2024 asti)
Kasvatus- ja opetuslautakunta, hallinto	Hallinnon kustannuspaikat	Työterveyspalvelut, tili 4431	sivistysjohtaja (Siekkinen Virpi)	opetusjohtaja (Manninen Seija)	palvelukoordinaattori (Anni Löppönen)	palvelukoordinaattori (Turunen Päivi), toimistosih-teeri (Tuukkanen Arja 29.2.2024 asti)
Kasvatus- ja opetuslautakunta, hallinto	Hallinnon kustannuspaikat	Tasetilit	sivistysjohtaja (Siekkinen Virpi)	opetusjohtaja (Manninen Seija)	palvelukoordinaattori (Anni Löppönen)	palvelukoordinaattori (Turunen Päivi), toimistosih-teeri (Tuukkanen Arja 29.2.2024 asti)

Kasvatus- ja opetuslautakunta, hallinto	Hallinnon kustannuspaikat	Palkkailmoitukset	sivistysjohtaja (Siekkinen Virpi)	opetusjohtaja (Manninen Seija)	palvelukoordinaattori (Anni Löppönen)	palvelukoordinaattori (Turunen Päivi), toimistosihtööri (Tuukkanen Arja 29.2.2024 asti)
Lukiokoulutus- ja toisen asteen yhteistyö	2100	Lukiokoulutuksen hallinto	rehtori (Marja Ukkonen)	sivistysjohtaja (Siekkinen Virpi)	koulusihtööri (Väisänen Ulla)	koulusihtööri (Sundvall Erja), toimistosihtööri (Tuukkanen Arja 29.2.2024 asti)
Lukiokoulutus- ja toisen asteen yhteistyö		Yhteiset/lukiot	rehtori (Marja Ukkonen)	sivistysjohtaja (Siekkinen Virpi)	koulusihtööri (Väisänen Ulla)	koulusihtööri (Sundvall Erja), toimistosihtööri (Tuukkanen Arja 29.2.2024 asti)
Lukiokoulutus- ja toisen asteen yhteistyö	2111	Mikkelin lukio	rehtori (Marja Ukkonen)	apulaisrehtori (Salmela Erkki)	koulusihtööri (Väisänen Ulla)	koulusihtööri (Sundvall Erja), toimistosihtööri (Tuukkanen Arja 29.2.2024 asti)
Lukiokoulutus- ja toisen asteen yhteistyö	2114	Lukioiden erityisopetus	rehtori (Marja Ukkonen)	sivistysjohtaja (Siekkinen Virpi)	koulusihtööri (Väisänen Ulla)	koulusihtööri (Sundvall Erja), toimistosihtööri (Tuukkanen Arja 29.2.2024 asti)
Lukiokoulutus- ja toisen asteen yhteistyö	2119	Projektit/lukiot	Ks. Projektiliite			
Lukiokoulutus- ja toisen asteen yhteistyö	9000	Irtain omaisuus	rehtori (Marja Ukkonen)	sivistysjohtaja (Siekkinen Virpi)	koulusihtööri (Väisänen Ulla)	koulusihtööri (Sundvall Erja), toimistosihtööri (Tuukkanen Arja 29.2.2024 asti)
Lukiokoulutus- ja toisen asteen yhteistyö	Lukiokoulutuksen kustannuspaikat	Työterveyspalvelut, tili 4431	sivistysjohtaja (Siekkinen Virpi)	opetusjohtaja (Manninen Seija)	palvelukoordinaattori (Anni Löppönen)	toimistosihtööri (Arja Tuukkanen 18.12.2024 asti)
Lukiokoulutus- ja toisen asteen yhteistyö	Lukiokoulutuksen kustannuspaikat	Tasetilit	rehtori (Marja Ukkonen)	sivistysjohtaja (Siekkinen Virpi)	koulusihtööri (Väisänen Ulla)	koulusihtööri (Sundvall Erja), toimistosihtööri (Tuukkanen Arja 29.12.2024 asti)

Lukiokoulutus- ja toisen asteen yhteistyö	Lukiokoulutuksen kustannuspaikat	Palkkailmoitukset	rehtori (Marja Ukkonen)	sivistysjohtaja (Siekkinen Virpi)		koulusihteeri (Väisänen Ulla), koulusihteeri (Sundvall Erja), palvelukoordinaattori (Anni Löppönen)
Varhaiskasvatuspalvelut	2200	Varhaiskasvatuksen johto- ja tstopalvelut	varhaiskasvatusjohtaja (Taina Halinen)	varhaiskasvatuksen palvelupäällikkö (Leila Korhonen)	toimistosihteeri (Komppa Satu)	toimistosihteeri (Koistinen Susanna, Laaksonen Sirpa, Paula Liimatainen)
Varhaiskasvatuspalvelut	2201	Varhaiskasvatus/yhteiset	varhaiskasvatusjohtaja (Taina Halinen)	varhaiskasvatuksen palvelupäällikkö (Leila Korhonen)	toimistosihteeri (Komppa Satu)	toimistosihteeri (Koistinen Susanna, Laaksonen Sirpa, Paula Liimatainen)
Varhaiskasvatuspalvelut	2209	Projektit/Varhaiskasvatus	Ks. Projektiliite			
Varhaiskasvatuspalvelut	Varhaiskasvatuspalvelujen kustannuspaikat	Työterveyspalvelut, tili 4431	sivistysjohtaja (Siekkinen Virpi)	opetusjohtaja (Manninen Seija)	palvelukoordinaattori (Anni Löppönen)	toimistosihteeri (Tuukkanen Arja)
Varhaiskasvatuspalvelut	Varhaiskasvatuspalvelujen kustannuspaikat	Tasetilit	varhaiskasvatusjohtaja (Taina Halinen)	varhaiskasvatuksen palvelupäällikkö (Leila Korhonen)	toimistosihteeri (Komppa Satu)	toimistosihteeri (Arja Tuukkanen)
Varhaiskasvatuspalvelut	9000	Irtain omaisuus	varhaiskasvatusjohtaja (Taina Halinen)	varhaiskasvatuksen palvelupäällikkö (Leila Korhonen)	toimistosihteeri (Komppa Satu)	toimistosihteeri (Arja Tuukkanen)
Varhaiskasvatuspalvelut	Kaikki varhaiskasvatuksen yksiköt	Palkkailmoitukset	varhaiskasvatusjohtaja (Taina Halinen)	varhaiskasvatuksen palvelupäällikkö (Leila Korhonen)	toimistosihteeri (Komppa Satu)	toimistosihteeri (Arja Tuukkanen)
Varhaiskasvatuspalvelut	2212 2501	Kattilansillan päiväkoti Esiopetus, Kattilansillan päiväkoti	Päiväkodin johtaja (Nina Jussi-Pekka)	Apulaisjohtaja (Nina Hietala)	Apulaisjohtaja (Nina Hietala)	Varhaiskasvatuksen opettaja (Tarja Pylvänäinen)
Varhaiskasvatuspalvelut	2215 2502	Tuukkalan päiväkoti Esiopetus, Tuukkalan päiväkoti	Päiväkodin johtaja (Tarja Hämäläinen)	Päiväkodin johtajat (Päivi Kuva, Nina Jussi-Pekka, Anne Jukarainen)	Apulaisjohtaja (Heli Heikkinen)	Varhaiskasvatuksen lastenhoitaja (Kristiina Tiitinen), varhaiskasvatuksen opettaja (Tiina Varneslahti)

Varhaiskasvatus- palvelut	2220 2503	Norpanhovin päivä- koti Esiopetus, Norpanho- vin päiväkoti	Päiväkodin johtaja (Päivi Kuva)	Päiväkodin johtaja (Nina Jussi-Pekka)	Varhaiskasvatuksen lasten- hoitaja (Eeva Harmoinen, Sari Lautiainen)	varhaiskasvatuksen opet- taja (Tiia Kokkonen, Sari Laakkonen)
Varhaiskasvatus- palvelut	2225 2504	Lähemäen lastentalo Esiopetus, Lähemäen lastentalo	Päiväkodin johtaja (Pia Kär- sämä)	Päiväkodin johtajat (Pirkko Rahikainen, Sini Lahtinen)	Apulaisjohtaja (Tiina Liukko- nen)	Varhaiskasvatuksen opet- taja (Kirsi Rajantie, Kiti Ihalainen)
Varhaiskasvatus- palvelut	2230 2505 2550	Tikanpellon päiväkoti Esiopetus, Tikanpellon päiväkoti Esiopetus 11 v., Tikan- pellon päiväkoti	Päiväkodinjohtaja (Anu Kaasalainen)	Päiväkodin johtaja (Sini Lahti- nen, Pirkko Rahikainen)	Varhaiskasvatuksen opettaja (Tuija Syrjäläinen)	Varhaiskasvatuksen las- tenhoitaja (Sari Paavilai- nen), varhaiskasvatuksen opettaja (Satu Liuski)
Varhaiskasvatus- palvelut	2240	Launialan päiväkoti	Päiväkodin johtaja (Pirkko Rahikainen)	Päiväkodin johtaja (Anu Kaa- salainen, Pia Kärsämä)	Varhaiskasvatuksen lasten- hoitaja (Pauliina Nykänen)	Varhaiskasvatuksen las- tenhoitaja (Sanna Inki- nen)
Varhaiskasvatus- palvelut	2245 2507 2551	Emolan päiväkoti Esiopetus, Emolan päi- väkoti Esiopetus 11 v., Emo- lan päiväkoti	Päiväkodinjohtaja (Eija Mynttinen)	Päiväkodinjohtaja (Maarit Märkälä, Maarit Luukkonen, Sami Siponen)	Varajohtaja Outi Laine	Varhaiskasvatuksen opet- taja (Anne Loikkanen ja varalla Tiina Kiander)
Varhaiskasvatus- palvelut	2250	Kaarisillan päiväkoti	Päiväkodinjohtaja (Eija Mynttinen)	Päiväkodinjohtaja (Maarit Märkälä, Maarit Luukkonen, Sami Siponen)	Varajohtaja Sari Kourunen	Varhaiskasvatuksen las- tenhoitaja (Tiia Mättö)
Varhaiskasvatus- palvelut	2255 2509 2510 2553	Peitsarin päiväkoti Esiopetus, Peitsarin päiväkoti Esiopetus, Sairila Esiopetus 11 v., Peit- sarin päiväkoti ja Sairila	Päiväkodin johtaja (Pirkko Rahikainen)	Päiväkodin johtaja (Sini Lahti- nen, Pia Kärsämä)	Apulaisjohtaja (Minna Summanen)	Varhaiskasvatuksen opet- taja (Jutta Julkunen, Elina Sa- ranki)
Varhaiskasvatus- palvelut	2260 2511	Sannan päiväkoti Esiopetus, Sannan päi- väkoti	Päiväkodin johtaja (Tarja Hämäläinen)	Päiväkodin johtajat Päivi Kuva ja Nina Jussi-Pekka	Apulaisjohtaja (Heli Heikki- nen)	Varhaiskasvatuksen opet- taja (Leena Kerola), Var- haiskasvatuksen lastehoi- taja (Ritva Pajula)

Varhaiskasvatus- palvelut	2265 2512 2554	Otavan päiväkoti Esiopetus, Otavan päi- väkoti Esiopetus 11v., Ota- van päiväkoti	Päiväkodinjohtaja (Anne Hokkanen)	Päiväkodinjohtajat (Pirjo Laakso-Vartiainen/Heidi Juuti)	Varhaiskasvatuksen opettaja (Riku Nikkanen)	Varhaiskasvatuksen las- tenhoitaja (Heli Koivisto)
Varhaiskasvatus- palvelut	2270 2463 2513	Rantakylän päiväkoti Avoin Varhaiskasvatus Poukama Esiopetus Rantakylän päiväkoti	Päiväkodinjohtaja (Pirjo Laakso-Vartiainen)	Apulaisjohtaja (Heidi Pien- munne) varahyväksyjät (Heidi Juuti/Anne Hokkanen)	Apulaisjohtaja (Heidi Pien- munne) ja päiväkodinjohtajat (Heidi Juuti ja Anne Hokka- nen)	Apulaisjohtaja (Heidi Pienmunne) ja varhaiskas- vatuksen lh (Tea Kärkkäi- nen), varhaiskasvatuksen opettaja (Maarit Istolai- nen)
Varhaiskasvatus- palvelut	2275	Valkosenmäen päivi- koti	Päiväkodin johtaja (Heidi Juuti)	Päiväkodinjohtajat (Pirjo Laakso-Vartiainen/Anne Hok- kanen)	varhaiskasvatuksen opettaja (Jaana Kumpusalo)	Varhaiskasvatuksen opet- taja (Anniina Arpiainen, Hanna Nisula)
Varhaiskasvatus- palvelut	2280	Orikon helmen päivi- koti	Päiväkodin johtaja (Heidi Juuti)	Päiväkodinjohtajat (Pirjo Laakso-Vartiainen/Anne Hok- kanen)	varhaiskasvatuksen opettaja (Jaana Kumpusalo)	Varhaiskasvatuksen opet- taja (Elisa Juutilainen, Tarja Parkkinen)
Varhaiskasvatus- palvelut	2285	Silvastin päiväkoti	Päiväkodinjohtaja (Tarja Hämäläinen)	Päiväkodin johtajat (Päivi Kuva, Nina Jussi-Pekka, Anne Jukarainen)	Päiväkodin apulaisjohtaja (Heli Heikkinen)	Varhaiskasvatuksen opet- taja (Päivi Nieminen) Var- haiskasvatuksen lasten- hoitajat (Ninna Karvinen, Minna Hänninen)
Varhaiskasvatus- palvelut	2290	Oravanpesän päivi- koti	Päiväkodinjohtaja (Anu Kaasalainen)	Päiväkodin johtaja (Sini Lahti- nen)	Varhaiskasvatuksen lasten- hoitaja (Sari Paavilainen)	Varhaiskasvatuksen opet- taja (Tuija Syrjäläinen, Satu Liuski)
Varhaiskasvatus- palvelut	2310 2518	Kalevankankaan päi- väkoti Esiopetus Kalevankan- kaan päiväkoti	Päiväkodinjohtaja (Maarit Märkälä)	Päiväkodin johtaja (Sami Si- ponen, Eija Mynttinen, Maarit Luukkonen)	Apulaisjohtaja (Katri Man- sikka)	Varhaiskasvatuksen opet- taja (Anne-Mari Ruuska, Johanna Tarkiainen, Pirjo Kycckling)
Varhaiskasvatus- palvelut	2315 2519	Naisvuoren päiväkoti Esiopetus Naisvuoren päiväkoti	Päiväkodin johtaja (Sami Si- ponen)	Päiväkodinjohtaja (Maarit Märkälä, Luukkonen Maarit, Mynttinen Eija)	Apulaisjohtaja (Suvi Juutilai- nen)	Varhaiskasvatuksen opet- taja (Eveliina Vasara) Varhaiskasvatuksen las- tenhoitaja (Saija Härkö- nen)

Varhaiskasvatuspalvelut	2318 2506	Saksalan päiväkoti Esiopetus Saksalan päiväkoti	Päiväkodin johtaja (Sini Lahtinen)	Päiväkodin johtaja (Anu Kaasalainen, Pia Kärsämä)	varhaiskasvatuksen opettaja (Marja Haapsaari)	Varhaiskasvatuksen opettaja (Päivi Tirronen, Petra Kainulainen)
Varhaiskasvatuspalvelut	2319 2520	Kilikellon päiväkoti Esiopetus Kilikellon päiväkoti	Päiväkodin johtaja (Jaana Vartiainen)	Apulaisjohtaja (Mira Niemeläinen)	Varhaiskasvatuksen lastenhoitaja (Jaana Teittinen)	Varhaiskasvatuksen lastenhoitajat (Jenna Rötkö, Sanna Immonen)
Varhaiskasvatuspalvelut	2401 2516 2556	Vrh Ristiinan päiväkoti Esiopetus Ristiinan päiväkoti Esiopetus 11 v, Ristiinan päiväkoti	Päiväkodin johtaja (Jaana Vartiainen)	Apulaisjohtaja (Mira Niemeläinen)	Varhaiskasvatuksen lastenhoitaja (Jenna-Riikka Rötkö, Sanna Immonen), varhaiskasvatuksen opettaja (Mira Niemeläinen)	Varhaiskasvatuksen lastenhoitaja (Jenna-Riikka Rötkö, Sanna Immonen), varhaiskasvatuksen opettaja (Mira Niemeläinen)
Varhaiskasvatuspalvelut	2402 2517	Vrh Nuppulan päiväkoti Esiopetus Nuppulan päiväkoti	Päiväkodin johtaja (Kati Hänninen)	Päiväkodin johtaja, vaihtelee (Eija Mynttinen, Maarit Märkälä, Suvi Juutilainen)	Varhaiskasvatuksen opettaja (Minna Tommola)	Varhaiskasvatuksen opettaja (Suvi Liukkonen)
Varhaiskasvatuspalvelut	2404 2515 2555	Vrh Vilttihatun päiväkoti Esiopetus Vilttihatun päiväkoti Esiopetus 11 v, Vilttihatun päiväkoti	Päiväkodin johtaja (Anne Jukarainen)	Apulaisjohtaja (Eija Ruuth) Päiväkodinjohtaja (Nina Jussi-Pekka, Päivi Kuva, Tarja Hämmäläinen)	Apulaisjohtaja (Eija Ruuth)	varhaiskasvatuksen opettaja (Jaana Jääskeläinen, Kia Hulkkonen, Anne Rätty)
Varhaiskasvatuspalvelut	2325	Muut päiväkodit/ostopalvelut	Varhaiskasvatusjohtaja (Taina Halinen)	varhaiskasvatuksen palvelupäällikkö (Leila Korhonen)	toimistosihtööri (Komppa Satu)	toimistosihtööri (Koistinen Susanna, Laaksonen Sirpa, Liimatainen Paula)
Varhaiskasvatuspalvelut	2350	Erytisvarhaiskasvatus	Koordinoiva varhaiskasvatuksen erityisopettaja (Jaana Romppanen)	Varhaiskasvatusjohtaja (Taina Halinen)	Varhaiskasvatuksen erityisopettaja (Marjo Keijonen)	Varhaiskasvatuksen erityisopettaja
Varhaiskasvatuspalvelut	2360	Kiintiöpakolaisten päivähoito	Päiväkodinjohtaja (Pia Kärsämä)	Varhaiskasvatuksen opettaja (Tiina Liukkonen)	Varhaiskasvatuksen opettaja (Tiina Liukkonen)	Varhaiskasvatuksen opettaja (Kirsi Rajantie)
Varhaiskasvatuspalvelut	2370	Yksityisen päiväkotihoidon palveluseteli	varhaiskasvatusjohtaja (Taina Halinen)	varhaiskasvatuksen palvelupäällikkö (Leila Korhonen)	toimistosihtööri (Komppa Satu)	toimistosihtööri (Koistinen Susanna, Laaksonen Sirpa, Liimatainen Paula)

Varhaiskasvatuspalvelut	2411	Rppk Omppu	Päiväkodinjohtaja (Sini Lah-tinen)	Päiväkodin johtaja (Anu Kaa-salainen, Pia Kärsämä)	varhaiskasvatuksen opettaja (Marja Haapsaari)	varhaiskasvatuksen las-tenhoitaja (Satu Kinnu-nen)
Varhaiskasvatuspalvelut	2431	Pph Mikkeli	Päiväkodin johtaja (Heidi Juuti)	Päiväkodin johtaja (Pirjo Laakso-Vartiainen)	Varhaiskasvatuksen opettaja (Jaana Kumpusalo)	Päiväkodin johtaja (Anne Hokkanen)
Varhaiskasvatuspalvelut	2435	Pph Ristiina	Päiväkodin johtaja (Jaana Vartiainen)	Apulaisjohtaja (Mira Nieme-läinen)	Varhaiskasvatuksen lasten-hoitaja (Jenna-Riikka Rötkö, Sanna Immonen), varhaiskasvatuksen opettaja (Mira Niemeläinen)	Varhaiskasvatuksen las-tenhoitaja (Jenna-Riikka Rötkö, Sanna Immonen), varhaiskasvatuksen opet-taja (Mira Niemeläinen)
Varhaiskasvatuspalvelut	2438	Muut pph/ostopalvelut	varhaiskasvatusjohtaja (Taina Halinen)	varhaiskasvatuksen palvelu-päällikkö (Leila Korhonen)	toimistosihtööri (Komppa Satu)	toimistosihtööri (Koisti-nen Susanna, Laaksonen Sirpa, Liimatainen Paula)
Varhaiskasvatuspalvelut	2461	Avoin päiväkotit Jussin tupa	Päiväkodin johtaja (Nina Jussi-Pekka)	Päiväkodin johtaja (Päivi Kuva)	Varhaiskasvatuksen opettaja (Nina Hietala)	Varhaiskasvatuksen opet-taja (Tarja Pylvänäinen)
Varhaiskasvatuspalvelut	2462	Avoin päiväkotit Ristiina	Päiväkodin johtaja (Jaana Vartiainen)	Päiväkodin johtaja (vaihtelee)	Varhaiskasvatuksen lasten-hoitaja Jenna-Riikka Rötkö, Sanna Immonen), varhaiskasvatuksen opettaja (Mira Niemeläinen)	Varhaiskasvatuksen las-tenhoitaja (Jenna-Riikka Rötkö, Sanna Immonen), varhaiskasvatuksen opet-taja (Mira Niemeläinen)
Varhaiskasvatuspalvelut	2463	Avoin päiväkotit Ranta-kylä	Päiväkodinjohtaja (Pirjo Laakso-Vartiainen)	Päiväkodinjohtajat (Anne Hokkanen/Heidi Juuti)	Varhaiskasvatuksen opettaja (Maarit Istolainen)	Varhaiskasvatuksen opet-taja (Maija-Liisa Laakko, Sanna Sundvall) Varhaiskasvatuksen las-tenhoitaja (Tea Kärkkäi-nen)
Varhaiskasvatuspalvelut	2464	Muut avoimet päivä-kodit (kohtaamis-paikka Koppa)	varhaiskasvatusjohtaja (Taina Halinen)	varhaiskasvatuksen palvelu-päällikkö (Leila Korhonen)	Varhaisen tuen koordinaat-tori (Hanna-Liisa Koistinen-Purps)	Toimistosihtööri (Satu Komppa, Susanna Koisti-nen)
Varhaiskasvatuspalvelut	2466	Avoin päiväkotit Kattilansilta	Päiväkodin johtaja (Nina Jussi-Pekka)	Päiväkodin johtaja (Päivi Kuva)	Varhaiskasvatuksen opettaja (Nina Hietala)	Varhaiskasvatuksen opet-taja (Tarja Pylvänäinen)

Varhaiskasvatuspalvelut	2470	Lasten kotihoidontuki	varhaiskasvatusjohtaja (Taina Halinen)	varhaiskasvatuksen palvelupäällikkö (Leila Korhonen)	toimistosihtööri (Komppa Satu)	toimistosihtööri (Koistinen Susanna, Laaksonen Sirpa, Paula Liimatainen)
Varhaiskasvatuspalvelut	2481	Yksityinen perhepäivähoito	varhaiskasvatusjohtaja (Taina Halinen)	varhaiskasvatuksen palvelupäällikkö (Leila Korhonen)	toimistosihtööri (Komppa Satu)	toimistosihtööri (Koistinen Susanna, Laaksonen Sirpa, Paula Liimatainen)
Varhaiskasvatuspalvelut	2540	Yhteiset/esiopetus	varhaiskasvatusjohtaja (Taina Halinen)	varhaiskasvatuksen palvelupäällikkö (Leila Korhonen)	toimistosihtööri (Komppa Satu)	toimistosihtööri (Koistinen Susanna, Laaksonen Sirpa, Paula Liimatainen)
Varhaiskasvatuspalvelut	2549	Projektit/esiopetus	Ks. Projektiliite			
Varhaiskasvatuspalvelut	2570	Yksityisen esiopetuksen maksusitoumukset	varhaiskasvatusjohtaja (Taina Halinen)	varhaiskasvatuksen palvelupäällikkö (Leila Korhonen)	toimistosihtööri (Komppa Satu)	toimistosihtööri (Koistinen Susanna, Laaksonen Sirpa, Paula Liimatainen)
Varhaiskasvatuspalvelut		Päiväkotilasten tapahtumat	Vs. talousjohtaja Janne Skott		toimistosihtööri (Terästä Annamari)	toimistosihtööri (Kotilainen Anja)
Perusopetuspalvelut	2600	Hallinto/perusopetus	opetusjohtaja (Manninen Seija)	sivistysjohtaja (Siekinen Virpi)	palvelukoordinaattori (Anni Löppönen)	palvelukoordinaattori (Turunen Päivi)
Perusopetuspalvelut	2601	Koulunkäyntiavustajat/Vammaispalvelut	opetusjohtaja (Manninen Seija)	sivistysjohtaja (Siekinen Virpi)	palvelukoordinaattori (Anni Löppönen)	toimistosihtööri (Arja Tuukkanen 29.2.2024 asti)
Perusopetuspalvelut	2602	Koulunkäyntiavustajat/Avi	opetusjohtaja (Manninen Seija)	sivistysjohtaja (Siekinen Virpi)	palvelukoordinaattori (Anni Löppönen)	toimistosihtööri (Arja Tuukkanen 29.2.2024 asti)
Perusopetuspalvelut	2603	Koulunkäyntiavustajat/sijoitetut	opetusjohtaja (Manninen Seija)	sivistysjohtaja (Siekinen Virpi)	palvelukoordinaattori (Anni Löppönen)	toimistosihtööri (Arja Tuukkanen 29.2.2024 asti)
Perusopetuspalvelut	2610, 2810, 2840	Yhteiset/peruskoulut	opetusjohtaja (Manninen Seija)	sivistysjohtaja (Siekinen Virpi)	palvelukoordinaattori (Anni Löppönen)	toimistosihtööri (Arja Tuukkanen 29.2.2024 asti)
Perusopetuspalvelut	2610	Sijoitettujen oppilaiden kotikuntakorvauslaskut	opetusjohtaja (Manninen Seija)	sivistysjohtaja (Siekinen Virpi)	taloussuunnittelija (Kuuppo Aija)	taloussuunnittelija (Hurmalainen Johanna)

Perusopetuspalvelut	2610 - 2860	Kuljetuslaskut (Kyyti-neuvon järjestämät ja tilaamat kuljetukset, tili 4422 tai 4423)	opetusjohtaja (Manninen Seija)	sivistysjohtaja (Siekkinen Virpi)	Kuljetuskoordinaattori (Nuutilainen Marja-Leena, Lähteenmäki Minna)	
Perusopetuspalvelut	2611, 2811	Anttolan yhtenäiskoulu	rehtori (Niskala Tiina)	vararehtori (Halonen Minna)	koulusihteeri (Hakkarainen Monica)	koulusihteeri (Pöysä Marja)
Perusopetuspalvelut	2613, 2813	Launialan koulu	Rehtori (Virrankoski Jaakko)	Vararehtori (Jukka Nikkilä)	Koulusihteeri (Rauni Torniainen)	koulusihteeri (Krista Jokisalo)
Perusopetuspalvelut	2614, 2814	Lähemäen koulu	Rehtori (Räsänen Vesa)	Vararehtori (Johanna Ruuttunen-Nuija)	Koulusihteeri (Roikonen Paula)	koulusihteeri (Bovellán Marjo)
Perusopetuspalvelut	2615, 2815	Moision koulu	rehtori (Pylkkänen Hanna-Kaisa)	varajohtaja (Hanna Paso)	koulusihteeri (Makkonen Pelleri)	koulusihteeri (Essi Lepistö)
Perusopetuspalvelut	2616, 2816	Olkolan koulu	rehtori (Pylkkänen Hanna-Kaisa)	varajohtaja (Jenita Kinnunen)	koulusihteeri (Makkonen Pelleri)	koulusihteeri (Essi Lepistö)
Perusopetuspalvelut	2626,2826	Urpolan koulu	rehtori (Pylkkänen Hanna-Kaisa)	varajohtaja (Pertti Hotti)	koulusihteeri (Essi Lepistö)	koulusihteeri Pelleri Makkonen
Perusopetuspalvelut	2617, 2817	Otavan koulu	rehtori (Karjula Antti)	vararehtori (Lahikainen Marja)	koulusihteeri (Maija Savolainen)	koulusihteeri (Marianne Suominen)
Perusopetuspalvelut	2619, 2819	Päämajakoulu	rehtori (Väätäinen Heikki), 8.1.-30.6.2023 Hannele Pettinen	vararehtori (Pettinen Hannele), 8.1.-30.6.2023 Janni Manninen	koulusihteeri (Krista Jokisalo)	koulusihteeri (Torniainen Rauni)
Perusopetuspalvelut	2621, 2821	Rantakylän yhtenäiskoulu	Rehtori (Lahtinen Hanne)	Apulaisrehtori (Kokkonen Anu)	koulusihteeri (Marianne Suominen)	
Perusopetuspalvelut	2622, 2822	Rouhialan koulu	rehtori (Väätäinen Heikki), 8.1.-30.6.2023 Hannele Pettinen	apulaisjohtaja (Karhunen Elina)	koulusihteeri (Krista Jokisalo)	koulusihteeri (Torniainen Rauni)
Perusopetuspalvelut	2623, 2823	Rämälän koulu	Rehtori (Neuvonen Juha-Matti)	vararehtori (Johanna Suutari-nen)	koulusihteeri (Maija Savolainen)	koulusihteeri (Marianne Suominen)
Perusopetuspalvelut	2624, 2824	Sairilan koulu	rehtori (Manninen Olli)	vararehtori (Tapio Ari)	koulusihteeri (Maija Savolainen)	koulusihteeri (Marianne Suominen)
Perusopetuspalvelut	2625, 2825	Tuppuralan koulu	rehtori (Vilen Katariina)	vararehtori (Kairavuori Marja)	koulusihteeri (Torniainen Rauni)	koulusihteeri (Krista Jokisalo)
Perusopetuspalvelut	2628, 2828, 2802	Mikkelin lyseon koulu Sairaalaopetus	rehtori (Luukkonen Jari)	apulaisjohtaja (Louhi Marjaana)	koulusihteeri (Bovellán Marjo)	koulusihteeri (Roikonen Paula)

Perusopetuspalvelut	2629, 2829	Urheilupuiston koulu	rehtori (Savander Susanna)	apulaisjohtaja (Askinen Antti)	koulusihteeri (Essi Lepistö)	koulusihteeri (Makkonen Pelleri)
Perusopetuspalvelut	2630, 2834	Haukivuoren yhtenäiskoulu	rehtori (Eromäki Sanna)	luokanopettaja (Tiilikainen Hanna)	koulusihteeri (Nykänen Terhi)	toimistosihteeri
Perusopetuspalvelut	2631, 2830	Mikael-koulu	opetusjohtaja (Seija Manninen)	sivistysjohtaja (Virpi Siekkinen)	toimistosihteeri (Arja Tuukkanen)	
Perusopetuspalvelut	2632, 2831, 2842	Kalevankankaan koulu	rehtori (Syrjäläinen Janne)	apulaisrehtori (Heli Kukkohovi)	koulusihteeri (Sirpa Jaatinen)	koulusihteeri (Sanna Pöysä)
Perusopetuspalvelut	2633, 2832, 2843	Ristiinan yhtenäiskoulu	rehtori (Savander Laura)	apulaisjohtaja (Hämäläinen Minna)	koulusihteeri (Pöysä Marja)	koulusihteeri (Hakkarainen Monica)
Perusopetuspalvelut	2635, 2835	Saimaanportin yhtenäiskoulu	rehtori (Savander Susanna)		koulusihteeri (Lepistö Essi)	koulusihteeri (Makkonen Pelleri)
Perusopetuspalvelut	2639	Projektit	Ks. Projektiliite			
Perusopetuspalvelut	2750	Maahanmuuttajaopetus	opetusjohtaja (Manninen Seija)	sivistysjohtaja (Siekkinen Virpi)	Koulusihteeri (Pelleri Makkonen)	toimistosihteeri (Rauni Tornainen)
Perusopetuspalvelut	2751	Turvapaikanhakijat/valmistava opetus	Kunin valmistavaa opetusta järjestävän koulun rehtori	opetusjohtaja (Manninen Seija)	Kunin valmistavaa opetusta järjestävän koulun koulusihteeri	kunin valmistavaa opetusta järjestävän koulun vara-asiatarkastaja
Perusopetuspalvelut	Koulujen kustannuspaikat	Oppilaskuntien pääomat tasetili 2361	Kunin koulun rehtori	Kunin koulun varahyväksyjä	Kunin koulun asiatarcastaja	Kunin koulun vara-asiatarkastajat
Perusopetuspalvelut	Koulujen kustannuspaikat	Peruskoulujen erillispääomat tasetili 2362	Kunin koulun rehtori	Kunin koulun varahyväksyjä	Kunin koulun asiatarcastaja	Kunin koulun vara-asiatarkastajat
Perusopetuspalvelut	2900-2921	Iltapäivätoiminta	opetusjohtaja (Manninen Seija)	sivistysjohtaja (Siekkinen Virpi)	Palvelukoordinaattori (Turunen Päivi)	palvelukoordinaattori (Anni Löppönen), toimistosihteeri
Perusopetuspalvelut	9000	Irtain omaisuus	opetusjohtaja (Manninen Seija)	sivistysjohtaja (Siekkinen Virpi)	palvelukoordinaattori (Anni Löppönen)	toimistosihteeri (Tuukkanen Arja 29.2.2024 asti)
Perusopetuspalvelut	Perusopetuksen kustannuspaikat	Työterveyspalvelut, tilit 4431	sivistysjohtaja (Siekkinen Virpi)	opetusjohtaja (Manninen Seija)	palvelukoordinaattori (Anni Löppönen)	toimistosihteeri (Tuukkanen Arja 29.2.2024 asti)
Perusopetuspalvelut	Perusopetuksen kustannuspaikat	Tasetilit	opetusjohtaja (Manninen Seija)	sivistysjohtaja (Siekkinen Virpi)	palvelukoordinaattori (Anni Löppönen)	toimistosihteeri (Tuukkanen Arja 29.2.2024 asti)
Perusopetuspalvelut	Perusopetuksen kustannuspaikat	Palkkailmoitukset	opetusjohtaja (Manninen Seija)	sivistysjohtaja (Siekkinen Virpi)	palvelukoordinaattori (Anni Löppönen)	toimistosihteeri (Tuukkanen Arja 29.2.2024 asti)

Projektit									
Palvelualue	Kustannuspaikka	Projekti	Projektin nimi	Rahoittaja/rahoituspätös/pvm. ja päätösnumero	Alkupvm	Loppupvm	Projektin vastuuhenkilö	Hyväksyjä/varahyväksyjä virkanimike (henkilön nimi)	Asiatarkastaja/vara-asiatarkastaja tehtävänimike (henkilön nimi)
Sivistyksen ja hyvinvoinnin palvelualue	2009	3004	Harrastamisen Suomen malli, Oma juttu 2023-2024	ISAVI/26.4.2023/1949/2023	1.8.2023	31.7.2024	Projektikoordinaattori (Hanna Myyräläinen), kehittämisspäällikkö (Aila Marjamaa)	kehittämisspäällikkö (Aila Marjamaa)/sivistysjohtaja (Virpi Siekinen)	toimistosihiteeri (Susanna Koistinen)/toimistosihiteeri (Arja Tuukkanen 29.2.2024 asti)
Sivistyksen ja hyvinvoinnin palvelualue	2119	3108	Yrittäjyyskasvatuksella elinvoimaa Etelä-Savoon, jatko	EURA2014/7921/09 02 01 01/2019/ESAELY,	1.7.2022	31.5.2024	rehtori (Marja Ukkonen), (Eeva Pulkkinen)	rehtori (Marja Ukkonen)/sivistysjohtaja (Virpi Siekinen)	koulusihteeri (Ulla Väisänen)/toimistosihiteeri (Erja Sundvall)
Sivistyksen ja hyvinvoinnin palvelualue	2119	3109	Oppimisen ja hyvinvoinnin tukea Mlin lukiolaisille (koronatauki 3.) (Yhteinen hanke Otavian kanssa)	OPH 156/3615/2022 9.11.2022	9.11.2022	31.7.2024	rehtori (Marja Ukkonen), (Eeva Pulkkinen)	rehtori (Marja Ukkonen)/sivistysjohtaja (Virpi Siekinen)	koulusihteeri (Ulla Väisänen)/toimistosihiteeri (Erja Sundvall)
Sivistyksen ja hyvinvoinnin palvelualue	2119	3110	Lyhty-laatuhanke	OPH 63/4575/2022 19.12.2022	19.12.2022	31.7.2024	rehtori (Marja Ukkonen), (Miika Lahti)	rehtori (Marja Ukkonen)/sivistysjohtaja (Virpi Siekinen)	koulusihteeri (Ulla Väisänen)/toimistosihiteeri (Erja Sundvall)
Sivistyksen ja hyvinvoinnin palvelualue	2119	3300	Lukio/Toinen kotimainen kieli, ns. Toki-hanke	Svenska Kulturfondenilta saatu vuosittainen avustus	Jatkuva		rehtori (Marja Ukkonen), (Jonna-Leena Susimaa-Malewicz)	rehtori (Marja Ukkonen)/sivistysjohtaja (Virpi Siekinen)	koulusihteeri (Ulla Väisänen)/toimistosihiteeri (Erja Sundvall)
Sivistyksen ja hyvinvoinnin palvelualue	2549	3208	Valtionavustus kaksivuotisen esiopetuksen kokeiluun	OKM/1162/520/2021	1.1.2021	31.5.2024	varhaiskasvatusjohtaja (Taina Halinen) varhaiskasvatuksen palvelupäällikkö (Leila Korhonen)	varhaiskasvatusjohtaja (Taina Halinen) varhaiskasvatuksen palvelupäällikkö (Leila Korhonen)	toimistosihiteeri (Satu Komppa)/toimistosihiteeri (Susanna Koistinen)

Sivistyksen ja hyvinvoinnin palvelualue	2209	3213	Valtion erityisavustus varhaiskasvatuksen tasa-arvoa edistäviin toimenpiteisiin ja laadun kehittämiseen vuosille 2023-2024	OKM/352/520/2023 23.3.2023	1.8.2023	31.12.2024	Varhaiskasvatustjohtaja (Taina Halinen), palvelupäällikkö (Leila Korhonen)	varhaiskasvatustjohtaja (Taina Halinen) varhaiskasvatuksen palvelupäällikkö (Leila Korhonen)	toimistosih-teeri (Satu Komppa)/toimistosih-teeri (Susanna Koistinen)
Sivistyksen ja hyvinvoinnin palvelualue	2209	3214	Luonto oppimisen vahvistajana	KESELY/2940/2022	1.6.2023	31.3.2024	Varhaiskasvatustjohtaja (Taina Halinen), palvelupäällikkö (Leila Korhonen)	Varhaiskasvatustjohtaja (Taina Halinen), palvelupäällikkö (Leila Korhonen)	toimistosih-teeri (Satu Komppa)/toimistosih-teeri (Susanna Koistinen)
Sivistyksen ja hyvinvoinnin palvelualue	2639	3328	Sitouttavaa koulu-yhteistyötä Itä-Suomessa 2022-2023	OKM 11.11.2021/1213/520/2021	1.1.2022	30.6.2024	kehittämispäällikkö (Aila Marjamaa)	kehittämispäällikkö (Aila Marjamaa)/opetusjohtaja (Seija Manninen)	toimistosih-teeri (Susanna Koistinen)/toimistosih-teeri (Arja Tuukkanen 29.2.2024 asti)
Sivistyksen ja hyvinvoinnin palvelualue	2639 2209 2549	3329	Lasten ja nuorten Etelä-Svon-Kasvun ja oppimisen tuen yhteensovittava kehittäminen 2022-2023	OPH 29.3.2022/31/5327/2021	1.4.2022	30.6.2024	kehittämispäällikkö (Aila Marjamaa)	kehittämispäällikkö (Aila Marjamaa)/varhaiskasvatustjohtaja (Taina Halinen)/opetusjohtaja (Seija Manninen)	toimistosih-teeri (Susanna Koistinen)/toimistosih-teeri (Arja Tuukkanen 29.2.2024 asti)/toimistosih-teeri (Satu Komppa)
Sivistyksen ja hyvinvoinnin palvelualue	2639	3332	Konsultoivan sairaalaopetuksen jatko-hanke 2022 - 2023	OKM 15.6.2022/939/520/2022	30.6.2022	30.9.2024	kehittämispäällikkö (Aila Marjamaa)	kehittämispäällikkö (Aila Marjamaa)/opetusjohtaja (Seija Manninen)	toimistosih-teeri (Susanna Koistinen)/toimistosih-teeri (Arja Tuukkanen 29.2.2024 asti)/toimistosih-teeri (Satu Komppa)

Sivistyksen ja hyvinvoinnin palvelualue	2209 2549 2639	3333	Erityisavustus varhaiskasvatuksen ja esi- ja perusopetukseen koronaepidemian vaikutusten ta-soittamiseksi vuodelle 2022-2024	OKM 26.10.2022/1183/520/2022	26.10.2022	31.7.2024	kehittämispäällikkö (Aila Marjamaa)	kehittämispäällikkö (Aila Marjamaa)/ opetusjohtaja (Seija Manninen) varhaiskasvatusjohtaja (Taina Halinen) varhaiskasvatuksen palvelupäällikkö (Leila Korhonen)	toimistosihteeri (Susanna Koistinen)/toimistosihteeri (Arja Tuukkanen 29.2.2024 asti)/toimistosihteeri (Satu Komppa)
Sivistyksen ja hyvinvoinnin palvelualue	2639	3334	Mikkelin liikkuvat yläkoulut	ISAVI 22.11.2022/9368/2022	1.12.2022	30.6.2024	kehittämispäällikkö (Aila Marjamaa)	kehittämispäällikkö (Aila Marjamaa)/ opetusjohtaja (Seija Manninen)	toimistosihteeri (Susanna Koistinen)/toimistosihteeri (Arja Tuukkanen 29.2.2024 asti)/toimistosihteeri (Satu Komppa)
Sivistyksen ja hyvinvoinnin palvelualue	2549 2639	3335	Yhteisöllisen opiskelu- ja harrastus- ja kehittäminen/esi- ja perusopetus	OKM 20.12.2022/1512/520/2022	1.1.2023	31.7.2024	kehittämispäällikkö (Aila Marjamaa)	kehittämispäällikkö (Aila Marjamaa)/ opetusjohtaja (Seija Manninen) varhaiskasvatusjohtaja (Taina Halinen) varhaiskasvatuksen palvelupäällikkö (Leila Korhonen)	toimistosihteeri (Susanna Koistinen)/toimistosihteeri (Arja Tuukkanen 29.2.2024 asti)/toimistosihteeri (Satu Komppa)
Sivistyksen ja hyvinvoinnin palvelualue	2549 2639	3336	Esi- ja perusopetuksen tasa-arvoa edistävät toimenpiteet ja laadun kehittäminen 2023 - 2024	OKM 23.3.2023/352/520/2023	2023	31.12.2024	kehittämispäällikkö (Aila Marjamaa)	kehittämispäällikkö (Aila Marjamaa)/ opetusjohtaja (Seija Manninen)	toimistosihteeri (Susanna Koistinen)/toimistosihteeri (Arja Tuukkanen 29.2.2024 asti)/toimistosihteeri (Satu Komppa)
Sivistyksen ja hyvinvoinnin palvelualue	2639	3337	Kerhotoiminta 2023-2024	OPH 12.5.2023/ 138/92/2023	12.5.2023	31.12.2024	kehittämispäällikkö (Aila Marjamaa)	kehittämispäällikkö (Aila Marjamaa)/ opetusjohtaja (Seija Manninen)	toimistosihteeri (Susanna Koistinen)/toimistosihteeri (Arja Tuukkanen 29.2.2024 asti)/toimistosihteeri (Satu Komppa)

Sivistyksen ja hyvinvoinnin palvelualue	2369	3338	Yhteisöllisen opiskelu- ja luovuuden kehittäminen perusopetuksessa 2024-2025	OKM 12.12.2023/748/520/2023	1.1.2024	31.7.2025	kehittämispäällikkö (Aila Marjamaa)	kehittämispäällikkö (Aila Marjamaa)/opetusjohtaja (Seija Manninen)	toimistosihteerit (Susanna Koistinen)/toimistosihteerit (Arja Tuukkanen 29.2.2024 asti)/toimistosihteerit (Satu Komppa)
---	------	------	--	-----------------------------	----------	-----------	-------------------------------------	--	---

Eu-projektit

Palvelualue	Kustannuspaikka	Projekti	Projektin nimi	Rahoittaja/rahoituspäätös/pvm. ja päätösnumero	Alkupvm	Loppupvm	Projektin vastuuhenkilö	Hyväksyjä/varahyväksyjä virkanimike (henkilön nimi)	Asiatarkastaja/vara-asiatarkastaja tehtävänimike (henkilön nimi)
Sivistyksen ja hyvinvoinnin palvelualue	2119	305	Lukio/Erasmus+ Responsible food	OPH 2019-1-DE03-KA229-059857_2	1.9.2019	31.5.2024	rehtori (Marja Ukkonen), (Leena Ääri-maa)	rehtori (Marja Ukkonen) sivistysjohtaja (Virpi Siekkinen)	koulusihteerit (Ulla Väisänen)/ koulusihteerit (Erja Sundvall)
Sivistyksen ja hyvinvoinnin palvelualue	2119	316	Erasmus+Akkreditointi/Mikkelin lukio 2.	OPH 2022-1-FI01-KA121-SCH-000052537	1.6.2022	31.5.2024	rehtori (Marja Ukkonen), (Mikko Korhonen)	rehtori (Marja Ukkonen), sivistysjohtaja (Virpi Siekkinen)	koulusihteerit (Ulla Väisänen)/ koulusihteerit (Erja Sundvall)
Sivistyksen ja hyvinvoinnin palvelualue	2119	317	Erasmus+Akkreditointi 2023/Miklu	OPH 2023-1-FI01-KA121-SCH-000130042	1.6.2023	31.8.2024	rehtori (Marja Ukkonen), (Mikko Korhonen)	rehtori (Marja Ukkonen) sivistysjohtaja (Virpi Siekkinen)	koulusihteerit (Ulla Väisänen)/ koulusihteerit (Erja Sundvall)

5. Määrärahat

		Toteuma	Käyttö- suunni- telma	Käyttö- suunni- telma	Määrä- rahamuu- tokset	2024- 2023	Muutettu talousarvio
Tili	Tilin nimi	2022	2023	2024	2024	Muutos- %	2024
TO_20	Kasvatus- ja opetus- lautakunta						
3	Toimintatuotot	5 266 773	5 510 300	3 662 800	1 000	-100,0 %	3 663 800
30	Myyntituotot	1 207 577	1 080 000	1 123 900	0	-100,0 %	1 123 900
32	Maksutuotot	1 401 979	1 646 000	906 000	1 000	-99,9 %	907 000
33	Tuet ja avustukset	2 560 083	2 741 200	1 582 800	0	-100,0 %	1 582 800
34	Vuokratuotot	76 473	43 100	50 100	0	-100,0 %	50 100
35	Muut tuotot	20 662					0
4	Toimintakulut	-92 693 843	-96 148 200	-99 654 700	170 100	-100,2 %	-99 484 600
40H	Henkilöstökulut yhteensä	-52 021 869	-54 262 200	-56 375 500	138 000	-100,3 %	-56 237 500
43	Palvelujen ostot	-20 477 838	-21 389 200	-22 612 100	9 600	-100,0 %	-22 602 500
45	Aineet, tarvikkeet, tavarat	-1 803 272	-2 084 300	-2 108 300	7 500	-100,4 %	-2 100 800
47	Avustukset	-2 201 797	-2 105 600	-2 245 300	0	-100,0 %	-2 245 300
48	Vuokratulut	-16 064 773	-16 223 100	-16 234 800	15 000	-100,1 %	-16 219 800
49	Muut kulut	-124 294	-83 800	-78 700	0	-100,0 %	-78 700
I	TOIMINTAKATE	-87 427 070	-90 637 900	-95 991 900	171 100	-100,2 %	-95 820 800
TA_200	Kasvatus ja opetus, hallinto						
3	Toimintatuotot	79 862	100 000	100 000	0	-100,0 %	100 000
30	Myyntituotot						0
32	Maksutuotot						0
33	Tuet ja avustukset	79 862	100 000	100 000	0	-100,0 %	100 000
34	Vuokratuotot						0
35	Muut tuotot						0
4	Toimintakulut	-493 702	-482 300	-545 500	0	-100,0 %	-545 500
40H	Henkilöstökulut yhteensä	-337 782	-354 000	-413 400	0	-100,0 %	-413 400
43	Palvelujen ostot	-99 981	-78 800	-89 300	0	-100,0 %	-89 300
45	Aineet, tarvikkeet, tavarat	-8 570	-15 900	-15 000	0	-100,0 %	-15 000
47	Avustukset						0
48	Vuokratulut	-45 195	-28 200	-22 800	0	-100,0 %	-22 800
49	Muut kulut	-2 173	-5 400	-5 000	0	-100,0 %	-5 000
I	TOIMINTAKATE	-413 840	-382 300	-445 500	0	-100,0 %	-445 500

TA_210 Lukiokoulutus ja toisen asteen yhteistyö							
3	Toimintatuotot	237 413	205 000	215 000	1 000	-99,5 %	216 000
30	Myyntituotot						0
32	Maksutuotot	90 307	75 000	85 000	1 000	-98,7 %	86 000
33	Tuet ja avustukset	128 226	130 000	130 000	0	-100,0 %	130 000
34	Vuokratuotot	2 345					0
35	Muut tuotot	16 535					0
4	Toimintakulut	-5 447 958	-5 304 900	-5 757 900	50 100	-100,9 %	-5 707 800
40H	Henkilöstökulut yhteensä	-3 345 255	-3 108 200	-3 519 800	50 100	-101,6 %	-3 469 700
43	Palvelujen ostot	-853 251	-881 600	-877 400	0	-100,0 %	-877 400
45	Aineet, tarvikkeet, tavarat	-310 917	-359 400	-364 600	0	-100,0 %	-364 600
47	Avustukset						0
48	Vuokrakulut	-931 308	-938 200	-979 100	0	-100,0 %	-979 100
49	Muut kulut	-7 227	-17 500	-17 000	0	-100,0 %	-17 000
I	TOIMINTAKATE	-5 210 545	-5 099 900	-5 542 900	51 100	-101,0 %	-5 491 800

TA_220 Varhaiskasvatuspalvelut							
3	Toimintatuotot	2 293 451	2 485 900	1 301 500	0	-100,0 %	1 301 500
30	Myyntituotot	110 813	40 000	60 000	0	-100,0 %	60 000
32	Maksutuotot	1 230 196	1 493 000	744 000	0	-100,0 %	744 000
33	Tuet ja avustukset	951 598	952 900	497 500	0	-100,0 %	497 500
34	Vuokratuotot						0
35	Muut tuotot	844					0
4	Toimintakulut	-35 288 315	-35 821 400	-37 604 700	120 000	-100,3 %	-37 484 700
40H	Henkilöstökulut yhteensä	-19 059 619	-19 667 500	-20 083 600	87 900	-100,4 %	-19 995 700
43	Palvelujen ostot	-10 385 219	-10 368 800	-11 481 900	9 600	-100,1 %	-11 472 300
45	Aineet, tarvikkeet, tavarat	-247 525	-283 000	-300 500	7 500	-102,7 %	-293 000
47	Avustukset	-1 910 547	-1 805 000	-1 955 000	0	-100,0 %	-1 955 000
48	Vuokrakulut	-3 636 338	-3 678 500	-3 765 300	15 000	-100,4 %	-3 750 300
49	Muut kulut	-49 066	-18 600	-18 400	0	-100,0 %	-18 400
I	TOIMINTAKATE	-32 994 864	-33 335 500	-36 303 200	120 000	-100,4 %	-36 183 200

TA_260 Perusopetuspalvelut							
3	Toimintatuotot	2 656 047	2 719 400	2 046 300	0	-100,0 %	2 046 300
30	Myyntituotot	1 096 764	1 040 000	1 063 900	0	-100,0 %	1 063 900
32	Maksutuotot	81 475	78 000	77 000	0	-100,0 %	77 000
33	Tuet ja avustukset	1 400 397	1 558 300	855 300	0	-100,0 %	855 300
34	Vuokratuotot	74 128	43 100	50 100	0	-100,0 %	50 100
35	Muut tuotot	3 284					0
4	Toimintakulut	-51 463 868	-54 539 600	-55 746 600	0	-100,0 %	-55 746 600
40H	Henkilöstökulut yhteensä	-29 279 213	-31 132 500	-32 358 700	0	-100,0 %	-32 358 700
43	Palvelujen ostot	-9 139 387	-10 060 000	-10 163 500	0	-100,0 %	-10 163 500
45	Aineet, tarvikkeet, tavarat	-1 236 260	-1 426 000	-1 428 200	0	-100,0 %	-1 428 200
47	Avustukset	-291 250	-300 600	-290 300	0	-100,0 %	-290 300
48	Vuokrakulut	-11 451 932	-11 578 200	-11 467 600	0	-100,0 %	-11 467 600
49	Muut kulut	-65 827	-42 300	-38 300	0	-100,0 %	-38 300
I	TOIMINTAKATE	-48 807 820	-51 820 200	-53 700 300	0	-100,0 %	-53 700 300